

TEST ÇÖZME TEKNİKLERİ



TEST ÇÖZME TEKNİKLERİ

Yerleřtirme sınavları test tekniđine dayalı sınavlardır.

Bu sınavlarda başarılı olmak test çözüme becerisi kazanmayı gerektirir.

Çünkü bu sınavlara müracaat eden aday sayısı her yıl artmakta kontenjanlar da sınırlı kalmaktadır.

TEST ÇÖZME TEKNİKLERİ

Yani kazanmak her yıl bir önceki yıla göre daha da güçleşmektedir.

Bu güçlüğü üstesinden gelmek için adayın sınav süresince yaptığı netlerin yüksek olması gerekir.

TEST ÇÖZME TEKNİKLERİ

Test tecrübesi
sınav sonucunu
etkileyen en önemli
etkenlerdendir.



TEST ÇÖZME TEKNİKLERİ

Test tekniğine dayalı sınavlarda başarısızlığın nedeni genellikle bilgi eksikliğinden değil, sorulara yaklaşım tarzından veya soru sitiline aşına olmamaktan kaynaklanır.

TEST ÇÖZME TEKNİKLERİ

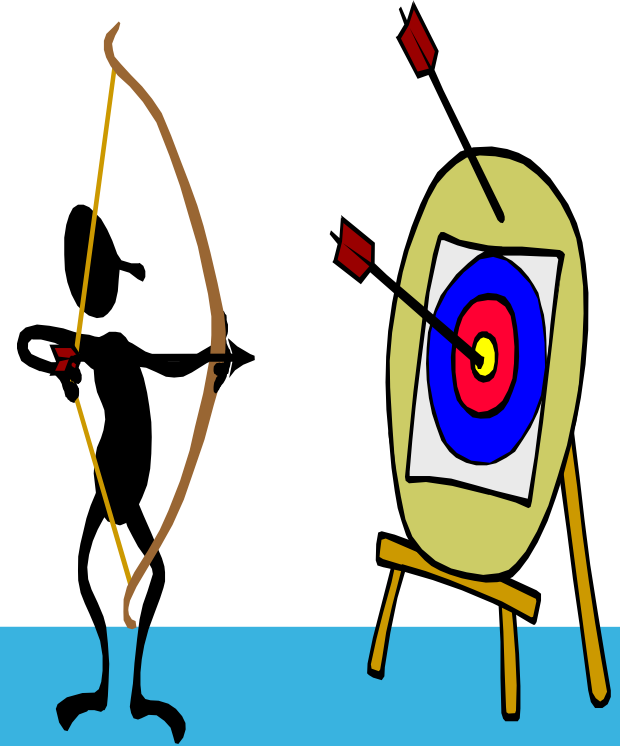
Test çözme tekniğini iyi bilmek, istenen sonucun alınmasını büyük oranda sağlar.

Bu sınavların sorularının özellikle yoruma dayalı olması,yani bilgiden ziyade öğrencinin bilgi birikimini kullanmayı ölçen nitelikte olması tecrübeli olmayı ön plana çıkarmaktadır.

Tecrübe ise çözülen soru miktarıyla ölçülür.

TEST ÇÖZME TEKNİKLERİ

Sınavda başarılı olmayı hedefleyen adayın test çözerken “bir sorudan ne çıkar canım” diyerek o soruyu yok sayması en büyük hatadır.

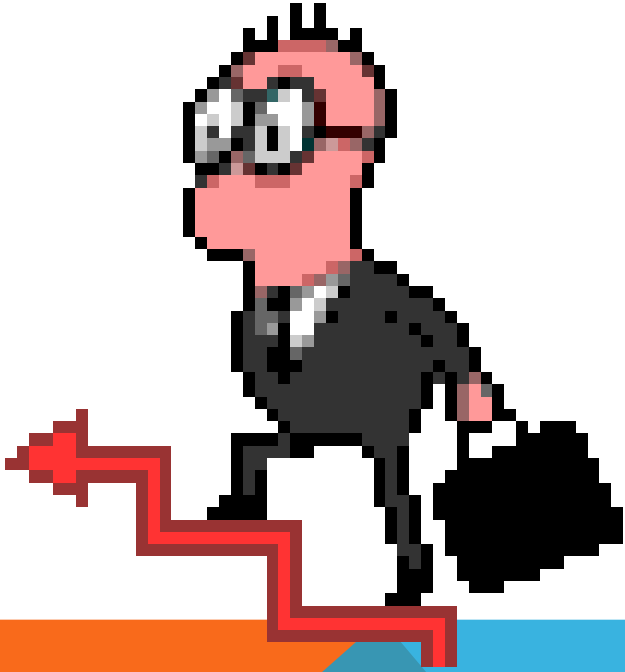


TEST ÇÖZME TEKNİKLERİ

Çözölen her bir soru tipi aday için bir avantajdır. Sınava hazırlanan adayın çözemediđi her sorunun doğru cevabını öğrenmesi gerekir.



TEST ÇÖZME TEKNİKLERİ



Sınavdan önce
çözölen soruların
oluşturduđu bilgi
birikimi adayın
sınavda başarılı
olmasını sağlar.

TEST ÇÖZME TEKNİKLERİ

ÇÜNKÜ

TEST ÇÖZME TEKNİKLERİ

Çözülen her soru gerçek sınav öncesi adaya tecrübe kazandıracaktır.

Böylece aday bu bilgi birikimiyle sorulara nasıl yaklaşacağını ve soruları nasıl çözeceğini, hangi yolları kullanacağını, ne kadar süre ayıracağını ve nelere dikkat edeceğini öğrenir.

TEST ÇÖZME TEKNİKLERİ

DİKKAT
EDİLECEK
NOKTALAR

TEST ÇÖZME TEKNİKLERİ

Amaç önünüzdeki sınavda başarılı olmak ise, hazırlandığınız sınavın niteliğine uygun sorular çözmelisiniz.



TEST ÇÖZME TEKNİKLERİ

Her gün belirli
miktar da soru
çözmeye çalışın.
Soru çözmek bir
alışkanlık olmalı.



TEST ÇÖZME TEKNİKLERİ

Önce size verilenleri ve sizden istenenleri iyi belirleyin.

Soruya yaklaşırken kendi mantığımızla değil sorunun mantığıyla hareket etmemiz gerekmektedir.

TEST ÇÖZME TEKNİKLERİ

- Her sorunun kendine has özel bir mantığı vardır.
- Sorunun okunup anlaşılması daha sonra cevabın düşünülmesi gerekir.
- Kesinlikle soru okunurken cevap düşünülmemeli.
- Her iki durumun bir birinden ayrılması gerekmektedir.

TEST ÇÖZME TEKNİKLERİ

Ön yargılardan kaçınmamız gerekir. Soru bizden ne istiyorsa sadece onu düşünmek ve verilen bilgi üzerinde yorum yapmamamız gerekir.

TEST ÇÖZME TEKNİKLERİ

Soru cümlesi ve verilen bilgi bizim değer yargılarımıza ters gelebilir.

Bu durumda "verilen bilgi ve sorulan soru" üzerinde durmalıyız.

TEST ÇÖZME TEKNİKLERİ

Bir soruya verebileceğiniz zamanı belirleyin.
Konu ile ilgili bol miktarda alıştırma yapın.
Gereksiz yere bir soru üzerinde
inatlaşmak, o soruyu çözmeye çalışmak
sizin için zaman kaybı ve moralinizin
bozulması demektir.

Bazı sorulara belki iki dakika, belki de otuz
saniye zaman ayıracaksınız.

Turlu Soru özme Yöntemi
testteki her soruyu
incelemenize yardımcı olur.
Cevaplandırılmayan soruları
soru kitapçığında bir işaret veya
simge ile simgelendirmek o
soruların ikinci turda daha
kolay bulunmasını sağlar.

Soru kökünün veya soru metninin uzun oluşu sizin için daha fazla ipucu anlamına gelir.

Bu nedenle uzun metinli sorular daha kolay çözülebilen sorular olarak algılanmalıdır.

Paragraf tipli sorularda genellikle paragraftan önce soru kökünün okunması paragrafın ikinci kez okunması zorunluluğunu önler.

Soru kökünü okuyan zihin soruyu bu zihni hazırlıkla okuma eğiliminde olur.

Test çözerken sorunun doğru cevabını bulmak kadar önemli bir diğer olay da cevap olamayacak şıkların tespit edilmesidir.

Böylece çözüm alternatiflerini daha netleştirir ve doğru şıkka ulaşabilme hızınızı daha artırırsınız.

TEST ÇÖZME TEKNİKLERİ

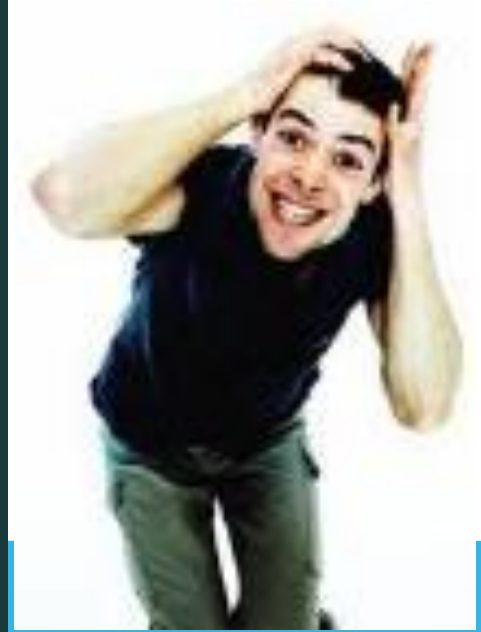
Test çözümünde kodlama da önemli bir yer işgal eder. Soruyu kitapçık üzerinde çözmüş olmak o soruyla olan işinizin bittiği anlamına gelmez. Soruyu doğru çözmek kadar optik forma doğru kodlamak da önemlidir.

Kodlama her sorudan sonra yapılmalıdır. Bu asla bir zaman kaybı değildir. Çünkü kodlama için geçen süre bir ölçüde dinlenme sürenizdir. Bu zaman dilimi içinde bir soru ile olan zihinsel bağınızın koparır, bir başka soruya geçmek için zamanın geldiğini düşünürsünüz. Bu bilinç dışı bir faaliyettir. Ayrıca sınavın ilerleyen diliminde boş bir cevap kağıdı görmek yerine dolu bir cevap kağıdı görmek kendinize olan güveni sağlamanıza yardım eder.

Bir dinlenme aralıđına ihtiyacınız olduđunu hissettiđinizde, kaleminizi bırakın, gözlerinizi kapatın ve alınınızı ve şakaklarınızı ovarak veya sizi rahatlatacak başka bir dinlenme egzersizi yaparak 15 saniye gibi bir süreyi bu amaçla kullanın.

TEST ÇÖZME TEKNİKLERİ

Zihninizi toplamakta güçlük çektiğiniz birkaç dakikalık bir süre içinde iki veya üç soruda hata yapabilirsiniz. Bu durumun netleriniz üzerinde yaratacağı etki sizi hedefinizden uzaklaştırabilir.



Testi iyi çözmek için sadece doğruları bilmek yeterli değildir. Verilen zaman dilimi içinde bu doğruları bulmanız gerekir. Bu nedenle her bir soruya ne kadar zaman harcamanız gerektiği baştan planlanmalıdır.

TEST ÇÖZME TEKNİKLERİ



İki cevap da birbirine benziyorsa, cevap, büyük ihtimalle ikisi de değildir. İki şık birbirinin zıttaysa, bunlardan biri doğrudur.

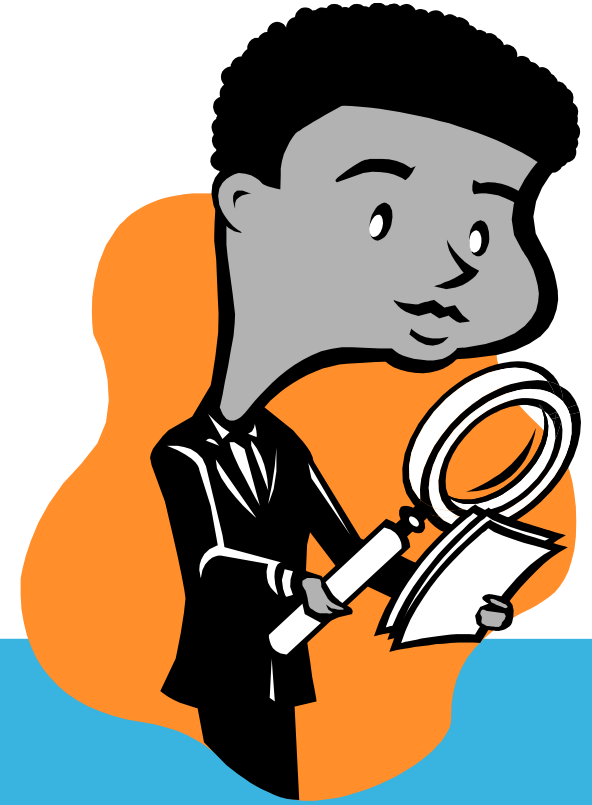
TEST ÇÖZME TEKNİKLERİ

Yanlış olduğuna kesin emin olmadıkça, ilk tahminde bulunduğunuz cevabınızı değiştirmeyin.



TEST ÇÖZME TEKNİKLERİ

Dođru çözdüğünüzden emin olmadığınız soru ve sorular varsa o soruya hemen değil de birkaç tane soru çözdükten sonra bakın.



TEST ÇÖZME TEKNİKLERİ



Sayısal sorularda işlemleri mutlaka kalemimizi kullanarak yapın.

TEST ÇÖZME TEKNİKLERİ

İnsan psikolojisi soru içindeki ifadeleri olumlu yönde algılamaya eğilimlidir. Bu nedenle soru formlarında altı çizili veya kalın yazı karakterli ifadeleri daha dikkatli okumalısınız.

TEST ÇÖZME TEKNİKLERİ

Soru içinde geçen ipuçlarından yararlanmayı bilin.

Bunlar; altı çizili, koyu puntıyla yazılmış, "tırnak içinde," değildir, olamaz, her zaman, hiç bir zaman, bütün, zaman zaman, yoktur, vardır, birbirinden farklı, birbirine benzer, eşdeğer, birden fazla, ayrı ayrı, iç içe, yan yana , ikisi bir arada, ana düşünce , yan düşünce, benzer düşünce , asla, genellikle, çoğu, vb. ipuçlarıdır.

Başarı azim gerektirir, azim ise irade.
Bazı hedefler, başarısız olmaya da değer.
Gerçek başarı, başarısız olma korkusunu
yenebilmektir.

P.Sweeney

TEST ÇÖZME TEKNİKLERİ

HAYAT BOYU BAŞARILI
OLMANIZ DİLEĞİYLE...